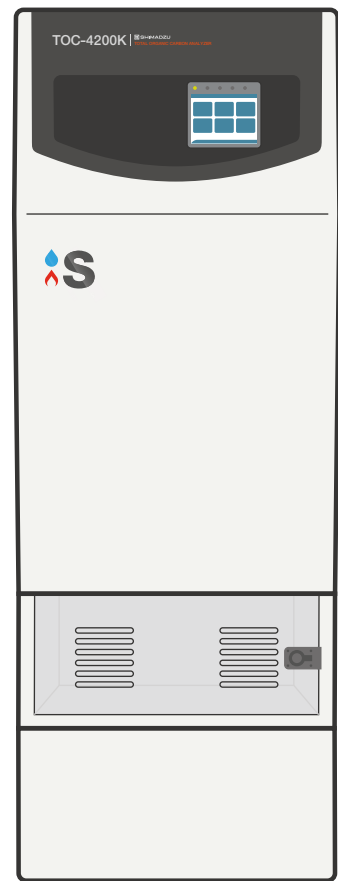


수질원격감시체계(TMS)를 위한 On-Line TOC  
**TOC-4200K Series**

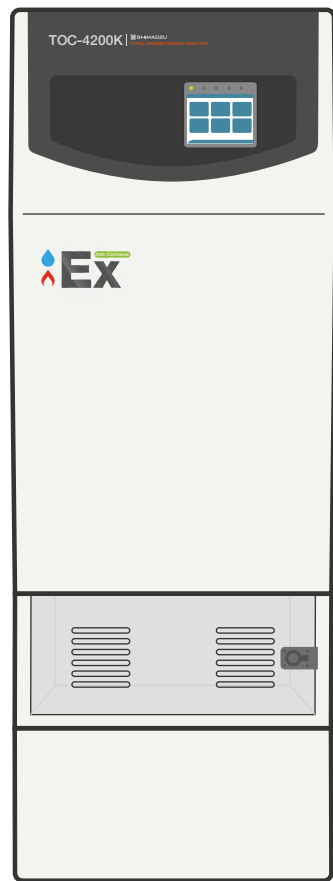


**새로운 기준에 대응하기 위한 준비!**

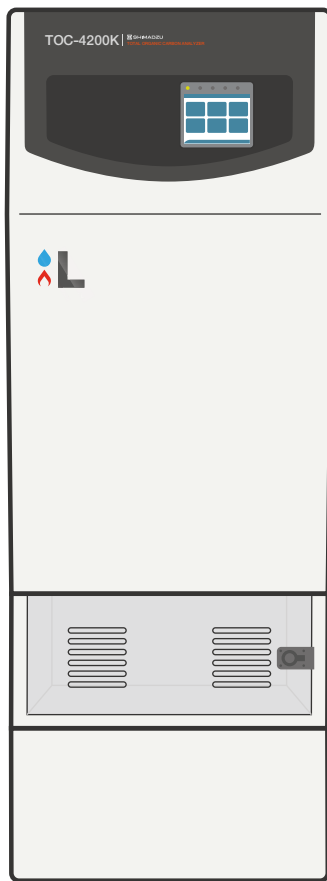
TOC-4200K Series



수질 TMS 표준형  
**TOC-4200K S**



수질 TMS 고급형  
**TOC-4200K Ex**



국가 수질 자동 측정망  
**TOC-4200K L**

형식승인 범위	0 ~ 225 mg/L	0 ~ 225 mg/L	0 ~ 40 mg/L
형식승인 번호	제WTMS-TOC-2021-2호	제WTMS-TOC-2021-4호	2021년 가을 예정

※ 게재된 제품의 외관 및 사양은 성능개선을 위해 예고 없이 변경될 수 있습니다.

수질원격감시체계(TMS)를 위한 On-Line TOC  
**TOC-4200K Series**

새로운 기준에 대응하기 위한 준비!



Website  
www.shimadzu.co.kr



Youtube  
ShimadzuKorea

전국 판매 지점과 서비스 접수

서울본사 서비스 권역 (서울, 경기, 인천, 강원도)

서울본사  
서울시 강남구 언주로 609 팍스타워 9층  
T. 02-540-5541 F. 02-541-2163

서울사무소  
경기도 분당구 성남대로 331번길 8 킨스타워 508~9호  
T. 02-540-5061 F. 02-3442-6737

경인사무소  
인천광역시 연수구 센트럴로 263 IBS타워 업무동 10층 9호,10호  
T. 032-858-8158 F. 032-858-8159

기술연구소  
서울시 금천구 가산디지털1로 145 에이스하이엔드타워3차 1105호  
T. 02-540-5960 F. 02-540-5980

스팩크롬  
서울시 강남구 언주로 609 팍스타워 9층  
T. 02-540-0078 F. 02-540-1278

대전 사무소 서비스 권역 (대전, 세종, 충북, 충남)

대전 사무소  
대전시 유성구 가경로 310 준경빌딩 3F  
T. 042-864-1161 F. 042-864-1164

천안 사무소  
충청남도 아산시 배방읍 고속철대로 147 우성메디피아 801호  
T. 041-910-5670 F. 041-910-5672

대구 사무소 서비스 권역 (대구, 경북)

대구 사무소  
대구시 북구 유통단지로 50 전기조명관 301호  
T. 053-746-5541 F. 053-746-5560

부산 사무소 서비스 권역 (부산, 울산, 경남, 제주)

부산 사무소  
부산시 사상구 모덕로 85 제일빌딩 4F  
T. 051-301-5400 F. 051-301-5405

울산 사무소  
울산시 남구 대학로 164 웰츠타워 103동 405호  
T. 052-249-5541 F. 052-249-2163

광주 사무소 서비스 권역 (광주, 전남, 전북)

광주 사무소  
광주시 북구 서화로 378 서해회관 3F  
T. 062-263-1293 F. 062-263-1295

여수 사무소  
전라남도 여수시 무선8길 16 더모스트라이프 705호  
T. 061-921-5542 F. 061-921-5543

전주 사무소  
전라북도 전주시 완산구 홍산로 275 (효자동, 훈광빌딩) 503호  
T. 063-273-5540 F. 063-273-5547

www.shimadzu.co.kr

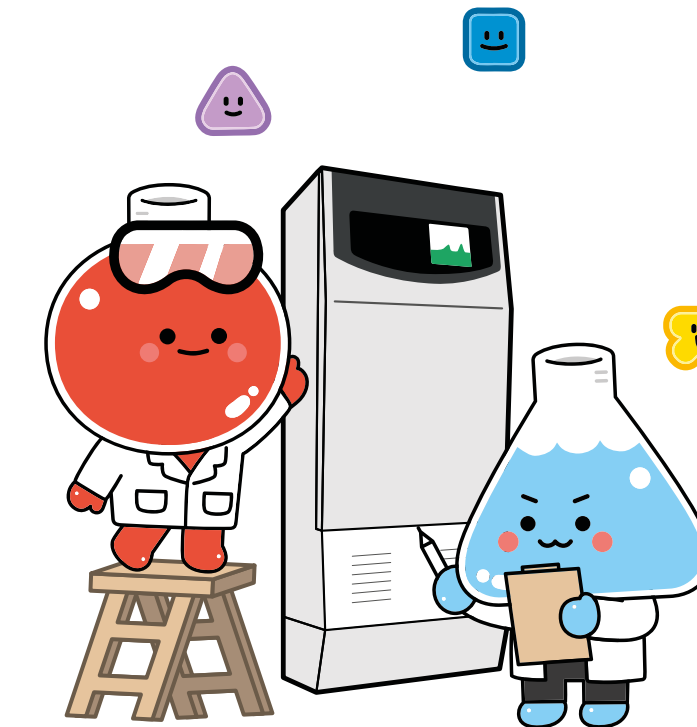
SHIMADZU Shimadzu Scientific Korea Corp.

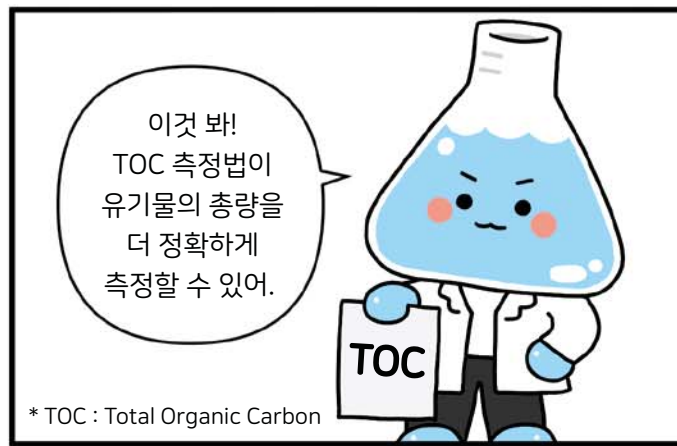
본 사 TEL.02)540-5541 FAX.02)541-2163 대전사무소 TEL.042)864-1161 FAX.042)864-1164 부산사무소 TEL.051)301-5400 FAX.051)301-5405 광주사무소 TEL.062)263-1293 FAX.062)263-1295  
서울사무소 TEL.02)540-5061 FAX.02)3442-6737 대구사무소 TEL.053)746-5541 FAX.053)746-5560 울산사무소 TEL.052)249-5541 FAX.052)249-2163 전주사무소 TEL.063)273-5540 FAX.063)273-5547  
기술연구소 TEL.02)540-5960 FAX.02)540-5980 천안사무소 TEL.041)910-5670 FAX.041)910-5672 여수사무소 TEL.061)921-5542 FAX.061)921-5543 스펙크롬 TEL.02)540-0078 FAX.02)540-1278

SHIMADZU  
Excellence in Science

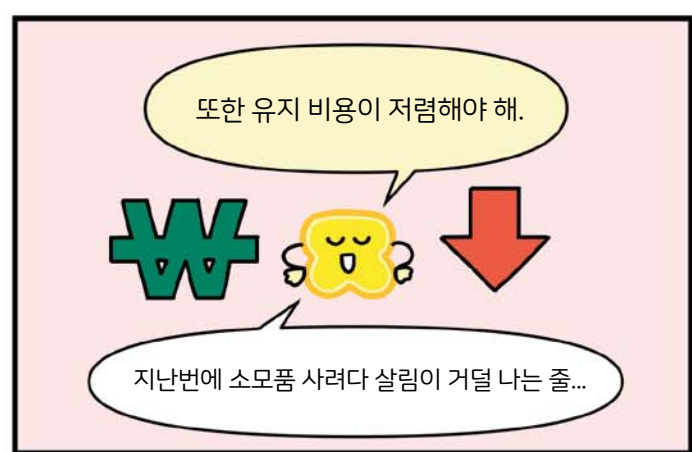
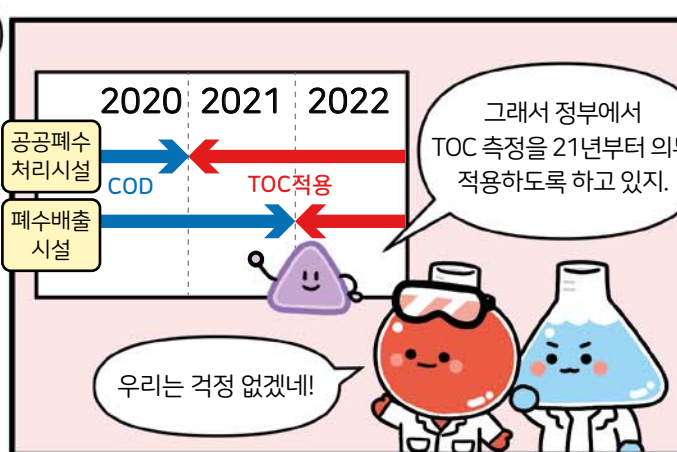
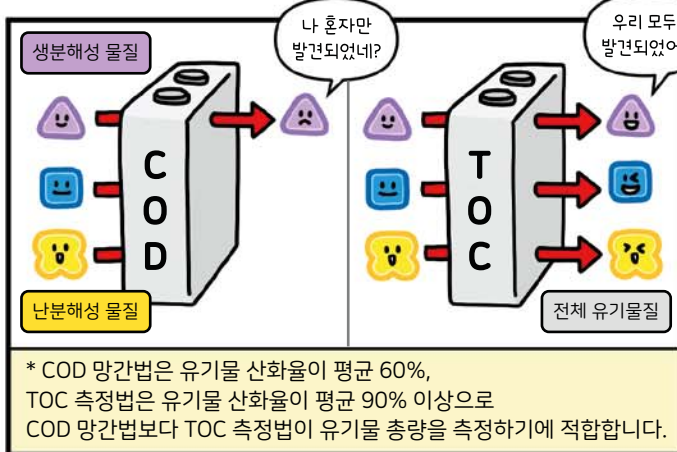
수질원격감시체계(TMS)를 위한 On-Line TOC  
**TOC-4200K Series**

새로운 기준에 대응하기 위한 준비!

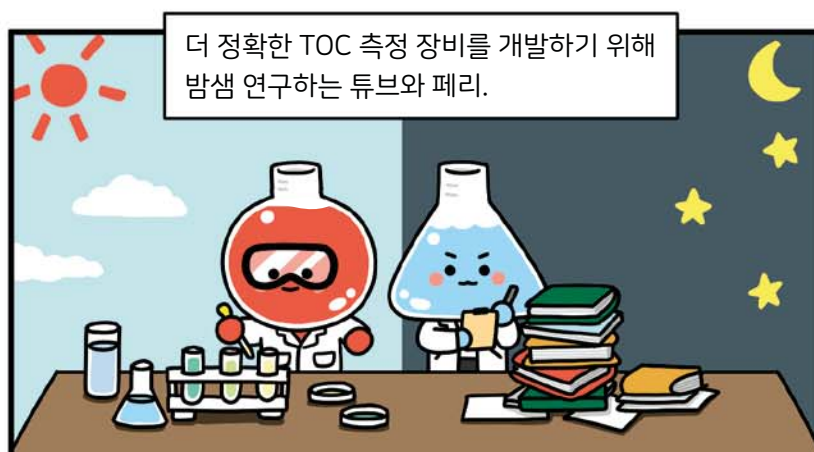
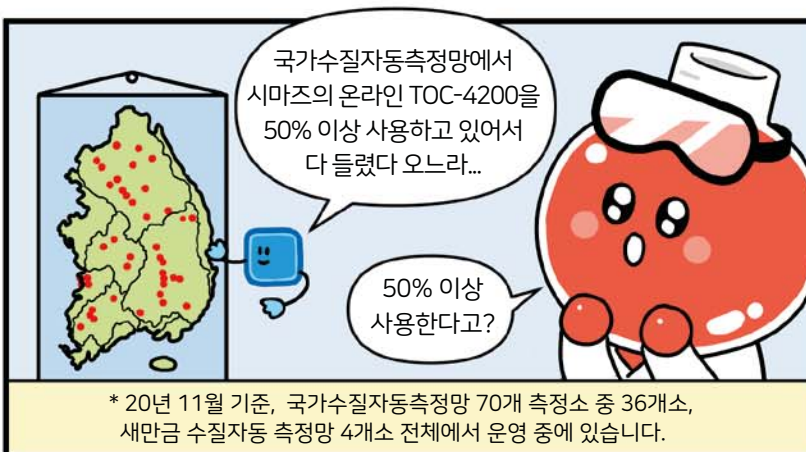




- 1 TOC-4200K Series는 연소산화방식 중에서 가장 넓은 측정 범위로 승인받았습니다.
- 2 안정적인 연소, 무기 탄소와 할로겐 화합물의 완벽한 제거 기술로 내구성이 뛰어납니다.



- 3 스스로 기기 상태를 평가할 수 있는 컨트롤 시료 측정 모드가 있어 유지 보수 시기를 확인할 수 있기 때문에 기기 관리가 매우 편리합니다.



- 4 보안 기능이 강화되어 데이터 조작이 불가능합니다.
- 우린 시마즈의 분자 요정들!
- 우리가 늘 지켜보고 있다!
- 이해가 쉽고, 매우 간편하죠?

